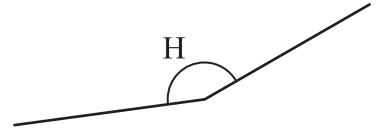
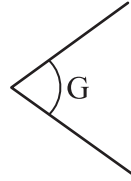
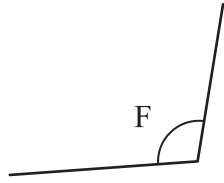
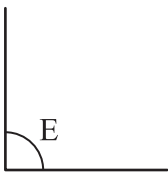
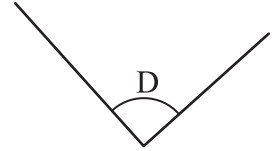
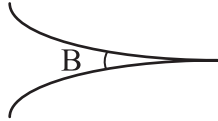
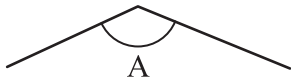


7 根據指示，寫出所有代表答案的英文字母。



(a) 直角：_____ **D, E** _____

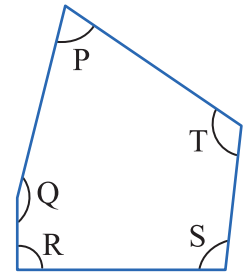
(b) 銳角：_____ **C, G** _____

(c) 鈍角：_____ **A, F, H** _____

常犯錯誤 誤以為 B 是銳角，B 並不是由兩條直線組成。

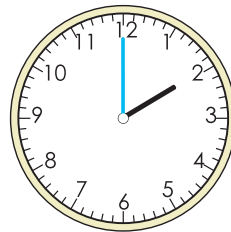
~~8~~ 觀察右圖，以下哪一項關於圖中五個角的描述是正確的？

- A. 角 T 和角 S 都是銳角。 **角 T 和角 S 都是鈍角。**
- B. 角 P 比直角大。 **角 P 比直角小。**
- C. 角 S 比角 R 小。 **角 S 比角 R 大。**
- D. 角 Q 是最大的角。



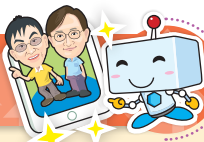
9 右圖時鐘顯示現在的時間，以下哪個情況中的時針和分針所形成的角是鈍角？

- A. 過了 1 小時 **形成直角。**
- B. 過了 5 小時 **形成鈍角。**
- C. 過了 7 小時 **形成直角。**
- D. 過了 8 小時 **形成銳角。**



第 9 題提示：

- A. 再過 1 小時是_____時。
- B. 再過 5 小時是_____時。
- C. 再過 7 小時是_____時。
- D. 再過 8 小時是_____時。



~~提分技巧~~

判斷直角時，宜用直尺或書角檢查較準確。

以下的角是不是直角？是的，在方格內加✓；不是的加✗。

