

對外交通工具的設施

第2課 交通真方便
活動3 題2 頁15

過境管制站



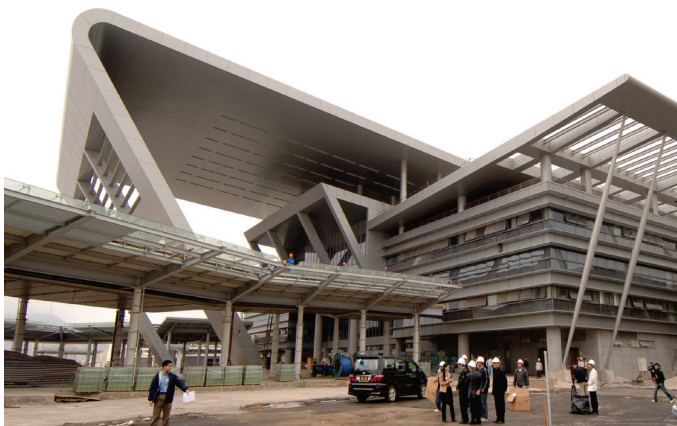
香港境內現時設有六個陸路過境管制站
連接廣東省深圳市。

過境管制站



位於羅湖、落馬洲的鐵路管制站。

過境管制站



位於深圳灣、落馬洲、文錦渡和沙頭角的
四個車輛口岸。

港鐵城際直通車



由港鐵和中國鐵路部門合作營運，提供跨境鐵路客運服務連接香港與中國內地。

港鐵城際直通車



此服務共設三條路線：廣東線、上海線及北京線，香港終點站設於紅磡站。

啟德郵輪碼頭



位於九龍城啟德區，即前啟德機場跑道末端，碼頭為大型郵輪專用。

啟德郵輪碼頭



啟德郵輪碼頭樓高三層，設有兩個泊位，
供予世界級郵輪及中型郵輪停泊。

廣深港高速鐵路



連接廣州市、深圳市和香港的高速鐵路。香港段起於西九龍站，止於深圳，沿途不設車站，於中國內地段可連接內地的高鐵網絡。

廣深港高速鐵路



香港段設有一地兩檢內地口岸區，旅客的邊檢事宜均在西九龍站辦理。

上環港澳客運碼頭



位於香港島上環信德中心，提供往來香港與澳門及中國內地港口的客輪服務。

上環港澳客運碼頭



碼頭提供二十四小時服務。

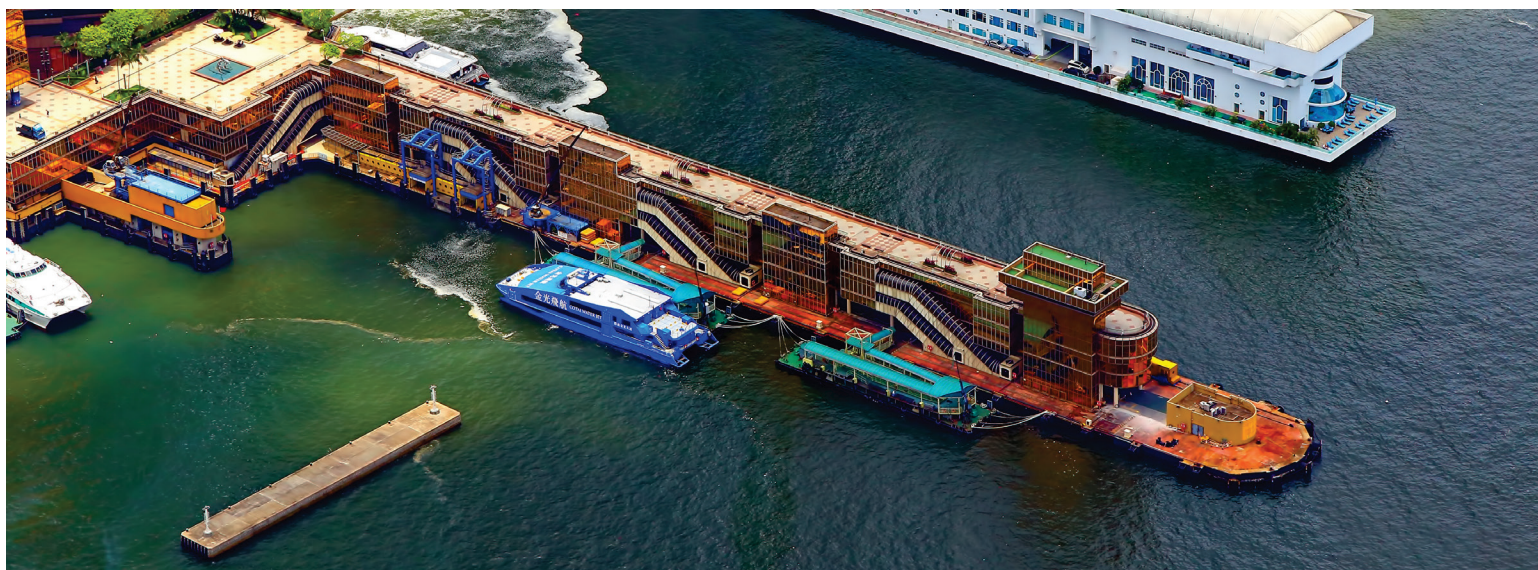


上環港澳客運碼頭



除了海路交通，港澳碼頭內亦有往來香港
與澳門的直升機航線。

尖沙咀中國客運碼頭



位於九龍尖沙咀中港城，提供往來香港與澳門和中國內地港口的客輪服務。
至於位於屯門的屯門客運碼頭亦有提供往來香港與澳門和中國內地港口的客輪服務。

香港國際機場



本港現時唯一的民航機場，位於大嶼山
赤蠟角，共有兩個客運大樓。

香港國際機場



除了提供航班往來世界各地外，機場內的海天客運碼頭亦為轉機旅客提供往來香港與澳門和中國內地港口的客輪服務。

港珠澳大橋



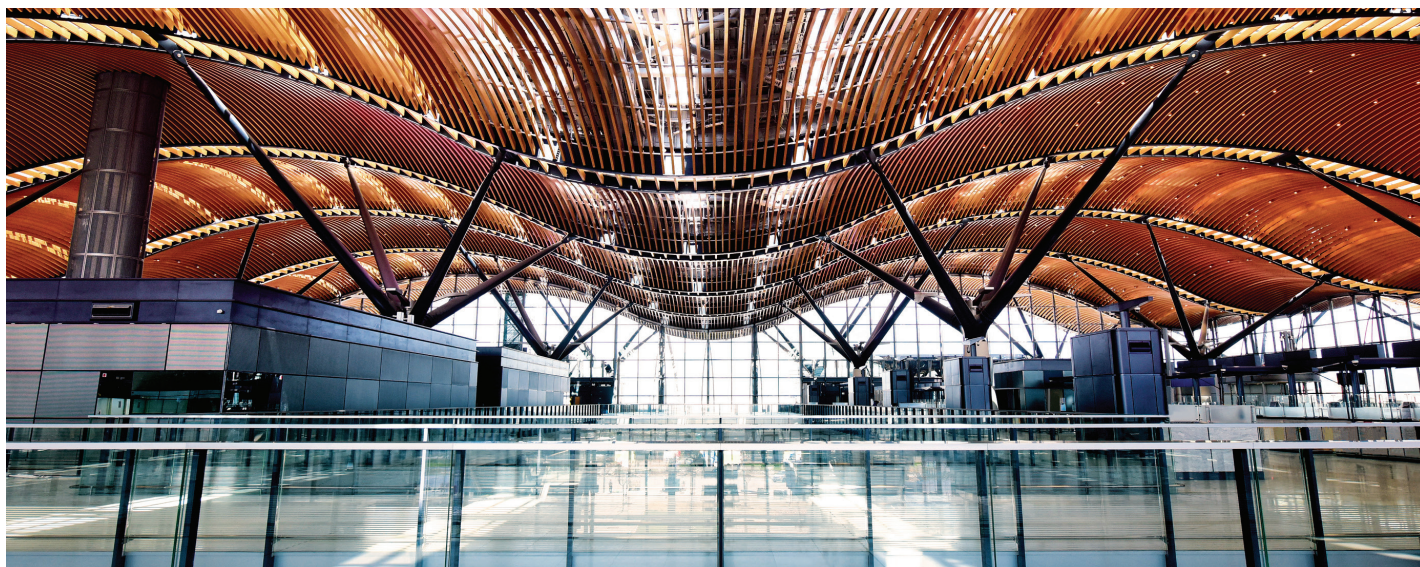
連接香港大嶼山、澳門和廣東珠海的
大型跨海通道。

港珠澳大橋



現為世界上最長的沉管隧道以及世界跨海距離最長的橋樑隧道組合公路。

港珠澳大橋



大橋啟用後穿梭香港、珠海、澳門三地的交通時間大幅減少，由香港口岸至珠海口岸及澳門口岸的行車時間只需約 40 分鐘。

總結

香港作為世界上交通最繁忙與發達的地區之一，對外跨境交通的發展成熟，直至現在還不斷擴展中，陸上、海上和航空的交通來往各地方方便快捷。

