



# 融合教育



# 支援有特殊教育需要學童

- 宗旨
- 服務簡介
- 師資培訓
- 20-21年度支援服務
- 20-21年度支援計劃報告
- 家長支援
- 教學資源
- 聯絡方法



# 宗旨

以「全校參與」模式，  
支援有特殊教育需要的學生。



營造共融的校園文化，  
促進全校師生互相尊重個別差異。



及早識別有特殊教育需要的學生，  
採用「三層支援模式」，  
因應學生不同的需要而提供適切的支援。



透過各方面的調適，照顧個別差異，  
提升學生的學習效能。



# 服務簡介

本校獲教育局「學習支援津貼」的資助，為校內有特殊教育需要或成績稍遜的學生提供適切及多元化的支援。



校本教育  
心理服務

言語治療  
服務

個別學習  
計劃(IEP)

及早識別和輔導  
有學習困難的  
小一學生計劃

各項訓練  
小組

家長教育及  
諮詢服務

# 師資培訓



本校特殊教育培訓概況：

已成功修畢「三層課程」或同等課程的人數/百分比：

基礎  
課程

37%

專題  
課程

7人

高級  
課程

8人

已接受30小時或以上有系統  
特殊教育培訓：**54%**  
(高於教育局培訓目標)



已成功修畢「精神健康的專業發展課程」：  
初級課程(1人)、深造課程(1人)  
(已達教育局培訓目標)





# 20-21年度支援服務



教育心理學家  
駐校服務



加強言語  
治療服務  
(ESTG)



職業治療  
到校服務






# 20-21年度支援服務



## 個別支援



支援老師/教學助理入班支援



有特殊教育需要非華語  
學生支援服務



個別學習計劃(IEP)



學校伙伴計劃



# 20-21年度支援服務



支援學習  
稍遜學童



快樂學習班



好牧人計劃 (香港教育大學)

功課輔導



成績表
中文 40%
英文 32%
數學 75%



# 20-21年度支援服務



支援讀寫  
困難學童

喜閱小組 (及早識別計劃)



中文讀寫訓練小組



英文讀寫訓練小組



教育局5T2計劃



試?春?  
神?

dook? twe?  
p q?  
b d?



# 20-21年度支援服務



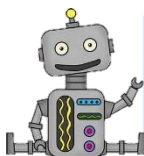
支援社交/  
專注力  
較弱學童

「賽馬會喜伴同行計劃」(三年計劃)

「執行能力」訓練小組



LEGO專注力訓練小組



RABI 機哥伴小星



STEP運動治療改善計劃

桌遊社交小組



為什麼我  
要排隊?

我又忘了  
帶



# 20-21年度支援服務



結伴同航-同「理」同心活動



共融活動



視障及聽障嘉賓分享會



傷健共融體驗活動

(手語學習、坐輪椅體驗)



# 20-21年度支援服務

由跨專業團隊 (教育心理學家、言語治療師、職業治療師、資源老師及社工) 提供主題講座，包括：



家長教育



「如何提升自閉症譜系學童的溝通能力」

「語文學習有妙法」



「在家訓練孩子小手肌的技巧」

「如何培養「輸得起」的孩子」

「如何處理孩子的問題行為？」



「每日讀默寫」家長訓練

# 20-21年度支援服務



教師校內  
培訓

「本校的學童常見的語言問題及支援策略分享」



「認識兒童及青少年精神病患及情緒」



「正向心理學 · 快樂方程式」



「識別和支援有自殺風險的學生」

# 20-21年度支援計劃報告

# 19-20年度支援計劃報告

[支援有特殊教育需要的學生報告20-21](#)

[支援有特殊教育需要的學生報告19-20](#)





# 家長支援



<https://www.hkedcity.net/sen/>



香港特別行政區政府  
教育局

「融情」

<https://www.edb.gov.hk/tc/edu-system/special/overview/newsletter/index.html>

家長及公眾教育

<https://www.edb.gov.hk/tc/edu-system/special/support/wsa/public-edu/index.html>



# 教學資源



香港特別行政區政府  
教育局

特殊教育資源中心

<https://www.edb.gov.hk/tc/edu-system/special/resources/serc/index.html>



# 聯絡方法



如有查詢，可致電2670 2297聯絡特殊教育統籌主任。  
如有需要，可以預約安排面見時間。

辦公時間：星期一至五 9:00am-5:00pm

